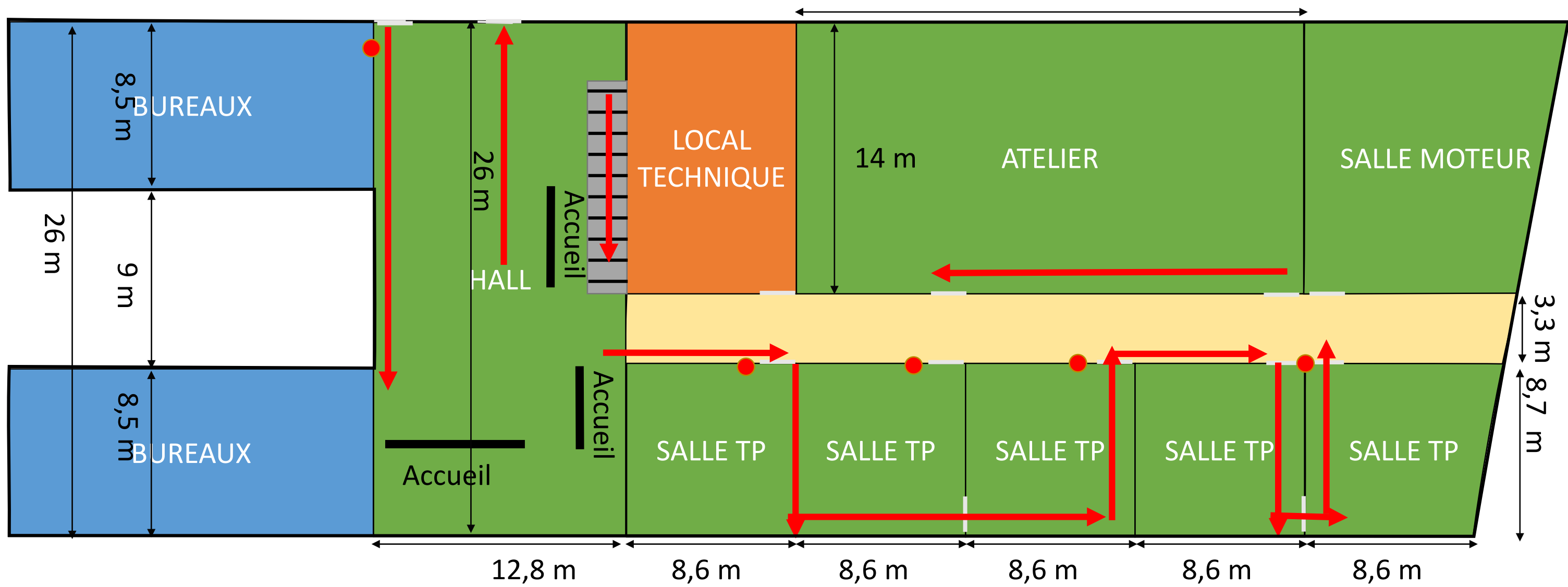
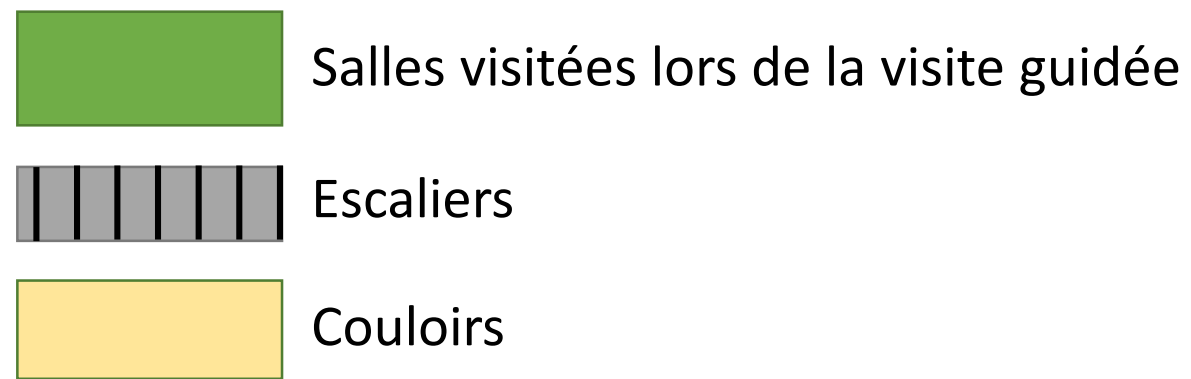


● Distributeur de gel hydroalcoolique



# Rez de chaussée

# PROTOCOLE COVID-19 POUR LA JOURNEE PORTES OUVERTES DU 12 FEVRIER

## Département GTE

Horaires d'ouverture : 9h30-17h30

Nombre de Personnes attendues : environ 150 (50 étudiants + parents (120), 10 personnels, 20 anciens étudiants)

Accueil du public dans le Hall du département GTE (Environ 330 m<sup>2</sup>) – 3 stands répartis dans le hall

- Un stand « LP 3ER »
- Un stand « anciens étudiants »
- Un stand « futurs étudiants »

Répartition du public en groupe de maximum 8 personnes pour visite guidée :

- Départ toutes les 15 minutes selon l'affluence (une fréquence plus élevée est possible)
- 15 minutes en salle de cours (entre 80 et 100 m<sup>2</sup> selon la salle - voir plan) - 4 salles de prévues – alternance salle 1<sup>er</sup> étage/2<sup>ème</sup> étage pour éviter que les groupes se croisent
  - 101 (1<sup>er</sup> étage)
  - Salle info (1<sup>er</sup> étage)
  - Salle 202 (2<sup>ème</sup> étage)
  - Salle 204 (2<sup>ème</sup> étage)
- 30 minutes de visite guidée dans le département : salles de TP du RDC (environ 80 m<sup>2</sup> par salle, - voir plan)

Les enseignants faisant la visite guidée sont chargés

- de respecter le sens de circulation
- d'éviter que les groupes se croisent (la configuration du bâtiment le permet - voir plan)
- de faire respecter les gestes barrières lors de la visite




Fléchage au sol pour contrôler les flux et le sens de circulation (2 escaliers l'un pour monter l'autre pour descendre, Fléchage déjà installé)

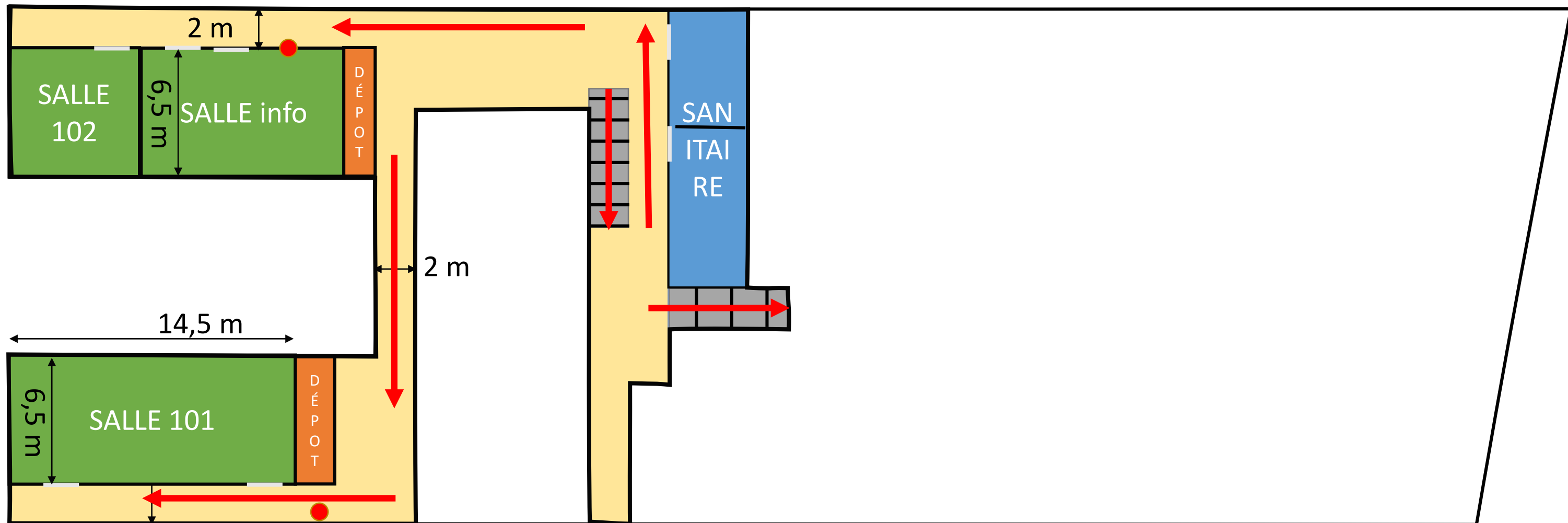
Pas de visite « libre ». Les personnels chargés de l'accueil devront y veiller.

Masque obligatoire

Distributeurs de solution hydro alcoolique répartis tout au long du parcours (voir plan, déjà installés)

● Distributeur de gel hydroalcoolique

-  Salles visitées lors de la visite guidée
-  Escaliers
-  Couloirs



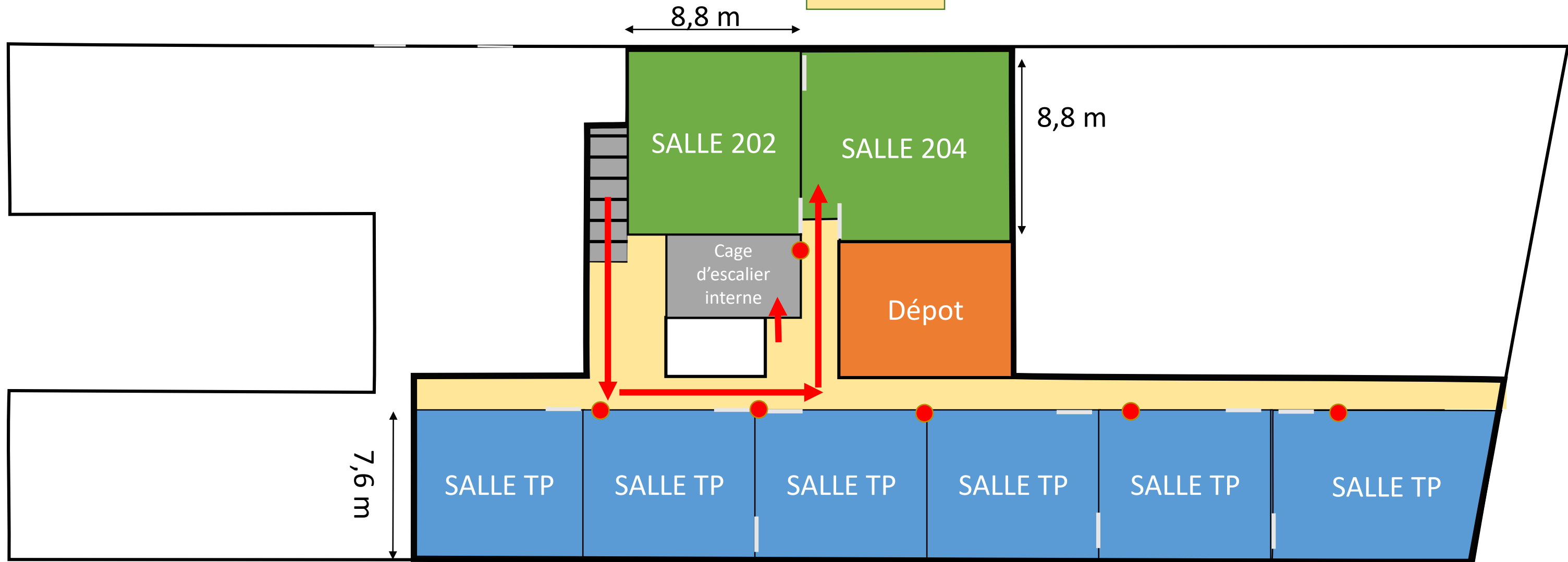
1<sup>er</sup> étage

● Distributeur de gel hydroalcoolique

■ Salles visitées lors de la visite guidée

▨ Escaliers

■ Couloirs



2<sup>eme</sup> étage