

GEA JPO Présentiel

Horaires d'ouverture : 9h30-17h30

Personnes présentes

2 groupes d'étudiants FI-FA 10

Etudiants BUT et FA2 : 16

Etudiants Licence : 8

Personnel : 12

Déroulement

Nombre de visiteurs attendus : environ 300 (parents/étudiants – BUT / Licences FI-FA)

Visites de 10 minutes en roulement, toutes les 10 minutes par groupe de 6 personnes, conduit par un étudiant = 36 par heure X 4 = 144 matin + 144 après-midi

1 Stand à l'entrée pour pour contrôle et organisation des visites – 2 étudiants de GEA

3 Stands au fond du hall - 2 enseignants– 1 personne du CFA

1 Stand à droite pour sac-documentation-goodies

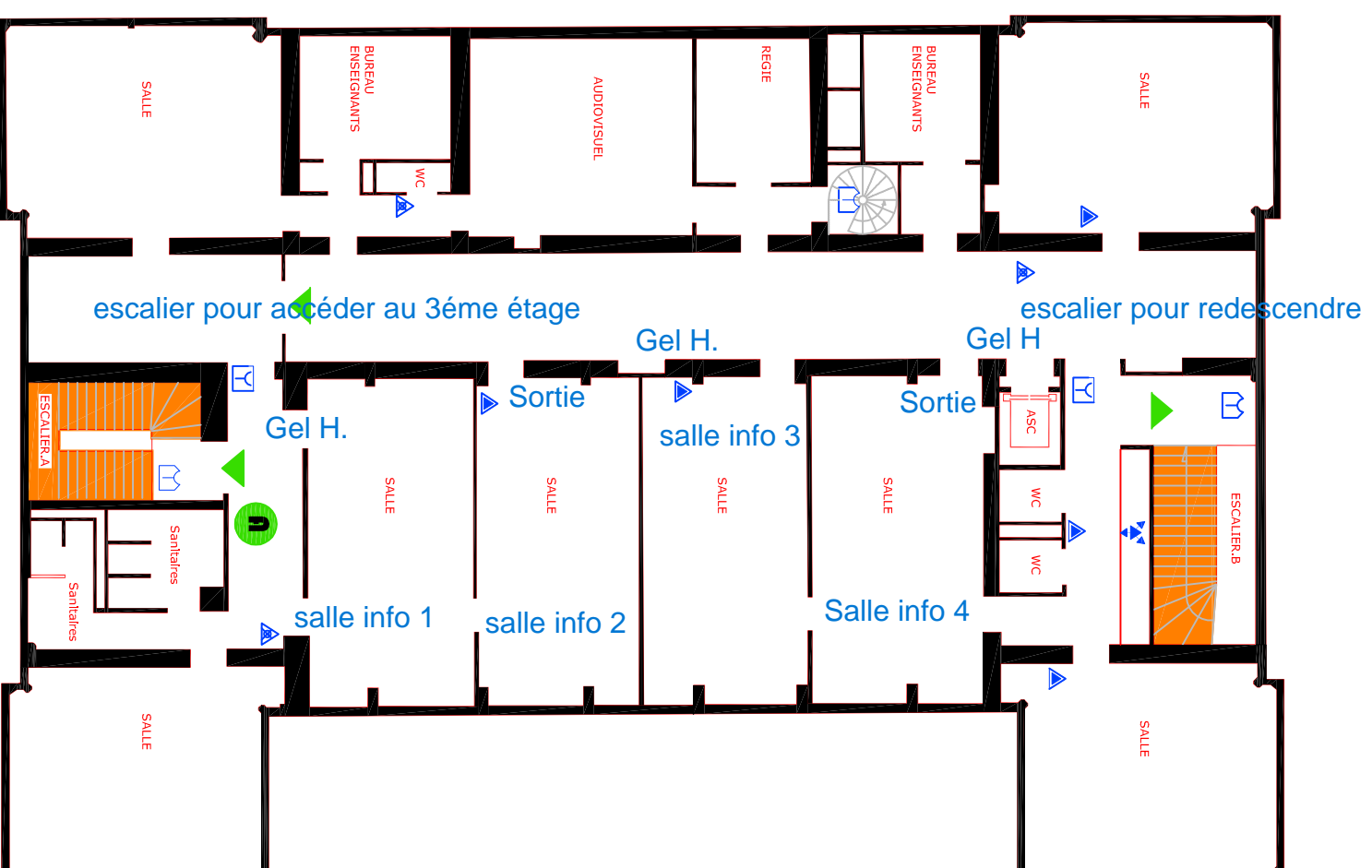
Visite premier étage de gauche à droite. Possibilité d'entretien individuel de 10 minutes avec des étudiants des différentes formations concernées réparties dans les 5 salles, cf plan. 2 à 3 étudiants par salle + 1 enseignant ou 1 assistant de formation. Descente par escalier central.

Gel hydroalcoolique en face de l'escalier de montée.

Visite possible du troisième étage de gauche à droite (4 salles informatiques), descente par escalier de gauche directement au RDC. Gel hydroalcoolique à l'entrée de chaque salle informatique.

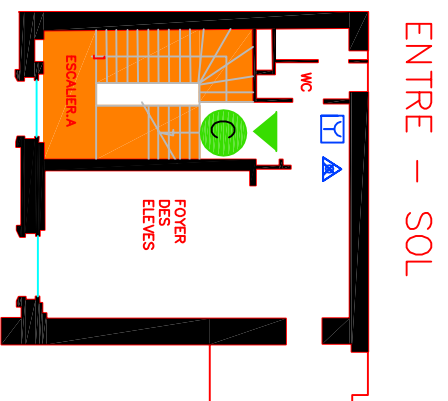
Sens de circulation avec fléchage au sol déjà signalé, entre les deux escaliers, celui de gauche pour la montée, celui de droite pour descente du 3^{ème} étage ou du premier étage s'il n'y a pas d'entretien dans une salle. Descente par l'escalier central qui part du 1^{er} étage si entretien dans une salle du premier. Distribution des sacs de documentation-goodies stand en bas de l'escalier central, près de la porte de sortie.

Conférences en visio.



PLAN DU 3ème ETAGE

					Echelle: Sans
A	19.09.2012	Création	P. Deljurie		
Indices	Dates	Designations	Dess		Nom du fichier: BRE_IUT_CHA_03_01.dwg



Echelle: Sans

Indices	Dates	Designations	Dess	Nom du fichier:
A	19.09.2012	Création	P. Deljurie	BRE_IUT_CHA_01_01.dwg